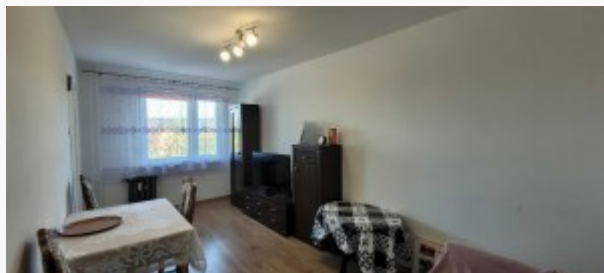


Zdjęcie**Opis**

SPÓŁDZIELCZO-WŁASNOŚCIOWE - MOŻLIWOŚĆ ZAKUPU PRZEZ OBYWATELI UKRAINY.

Do sprzedania dwupokojowe mieszkanie na Podzamczu przy ulicy Palisadowej. Bardzo dobra lokalizacja, blisko sklepy, przychodnia zdrowia, szkoła nr 26. Zadbaną klatkę schodową, spokojne sąsiedztwo.

Lokal składa się z dwóch pokoi kuchni, łazienki z toaletą, przedpokoju. Dużym atutem jest dużo miejsc parkingowych przed blokiem oraz świetny widok z okien na otwartą przestrzeń. Brak balkonu.

Mieszkanie wymaga odmalowania, stolarka okienna PCV, na podłodze nowe panele, na ścianach gładzie gipsowe. Instalacja elektryczna w dobrym stanie.

Lokal idealnie nadaje się pod inwestycję związaną z wynajmem.

W cenie mieszkania pozostają meble wraz z sprzętem AGD.

Czynsz zawiera opłaty za fundusz remontowy, koszy zarządu, centralne ogrzewanie oraz wodę na jedną osobę.

Polecamy i zapraszamy na bezpłatną prezentację!

Nasze biuro pomaga bezpiecznie przejść przez proces zakupu nieruchomości, sprawdzamy stan prawny, kompletujemy wszystkie dokumenty do kancelarii notarialnej oraz doradzamy w kwestii najkorzystniejszego kredytu hipotecznego. Nie martw się o formalności - jesteśmy po to, żeby Ci pomóc.

Nota prawna

Opis oferty zawarty na stronie internetowej sporządzany jest na podstawie oględzin nieruchomości oraz informacji uzyskanych od właściciela, może podlegać aktualizacji i nie stanowi oferty określonej w art. 66 i następnych K.C.

Dane agenta

Imię i nazwisko	Sylwia Jankowska
Telefon komórkowy	667779742
Nr licencji	26061

sylwia@nieruchomosci-renoma.pl

Osoba odpowiedzialna

Osoba odpowiedzialna	Daniel Dranowski
Nr licencji	26061

Szczegóły oferty

Symbol oferty	RNM-MS-4684
Lokalizacja	Wałbrzych, Podzamcze
Rodzaj budynku	blok
Pow. całkowita [m2]	35,50 m ²
Powierzchnia użytkowa [m2]	35,50 m ²
Piętro	5p
Ilość pokoi	2
Cena	213 000 PLN
Cena/m2	6000.00 PLN

Nieruchomość

	woda ciepła, CO, Części wspólne, gaz, Winda, woda, fundusz remontowy, administracja, wywóz śmieci
Opłaty w czynszu	
Opłaty wg liczników	prąd
Ilość pięter w budynku	10
Stan lokalu	do wprowadzenia
Stan prawny	Spółdzielcze własnościowe
Mies. czynsz admin.	450 PLN
Okna	PCV
Instalacje	dobre
Balkon	brak
Widok	panorama miasta
Gaz	tak - miejski
Woda	ciepła - sieć

Dojazd	asfalt
Otoczenie	panorama
Ogrzewanie	C.O. miejskie
Winda	tak
Usytuowanie	jednostronne

Pomieszczenia

Ilość pokoi	2
Podłogi pokoi	panele podłogowe
Typ kuchni	umeblowana i wyposażona
Rodzaj kuchni	jasna z oknem
Podłoga kuchni	płytki
Typ łazienki	razem z wc
Glazura łazienki	glazura
Podłoga łazienki	płytki
Wyposażenie łazienki	pralka, WC, umywalka, wanna
Podłoga przedpokoi	panele podłogowe